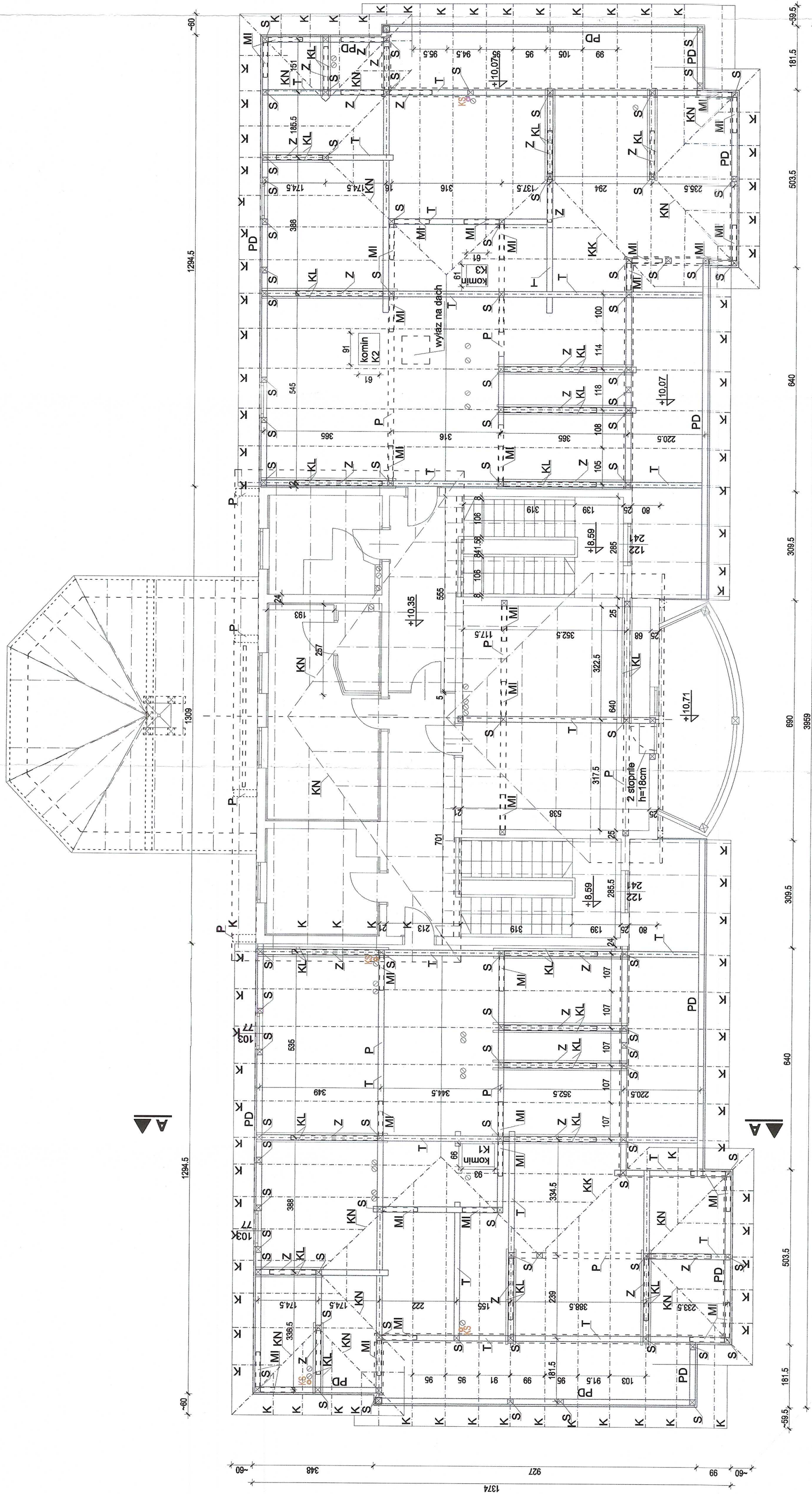


# stan istniejący

**skala 1:100**

## LEGENDA

PD - platew dolna	16 x 18
P - platew	16 x 18
Z - zastrzał	14 x 14
K - krokiew	14 x (14 - 16)
S - słup	14x14
MI - miecz	12 x 12
T - tram	18 x 22
KK - krokiew koszowa	14 x 14
KN - krokiew narozna	14 x 14
KL - kleszcz	2 x 8 x 16

<p><b>PRACOWNIA PROJEKTOWA</b>  <b>inż. BARTOŁÓZŁ - konsultingowa</b>          ul. Kłobucka 303, 11-71006          tel./fax: (846-67) 646-67-69</p>		<p>Wszelkie prawa autorskie zastrzeżone, za szczególnym uwzględnieniem          przepisów Ustawy o prawie autorskim (Dz.U. Nr 45/92 poz. 234 wraz          z późniejszymi zmianami). Każda wypożyczenia, powielanie          i rozpowszechnianie podlega jest za zgodą Pracowni Projektowej.</p>	
<p>Nazwa i adres          obiektu bud.</p>	<p>Nazwa rysunku</p>	<p>Zgodny proj.          inż. Bartołoźł          14.9.2002</p>	<p>Opinował:          inż. Bartołoźł          14.9.2002</p>
<p>Remont dachu polegający na wymianie pokrycia dachowego oraz          uszkadzonych elementów konstrukcji dachu w budynku klasztoru          sióstr m.świeższych Rodziny w Narkutu na dz. nr 148 w kom. 4C/2</p>	<p><b>RZUT WIEŻBY DACHOWEJ - STAN ISTNIEJĄCY</b></p>	<p>Limit i rozmiar, numer uprawnień          inż. Bartołoźł          14.9.2002</p>	<p>Opinował:          mgr inż. arch. Wioletta Dobosz-Białocka          inż. Artur Ludomski BPPiA, Upr. 117/72</p>
<p>Data</p>	<p>Podpis</p>	<p>Skala</p>	<p>Nr rys.</p>
<p>12.2023r.</p>	<p>PAB</p>	<p>1:100</p>	<p>NI - 1</p>